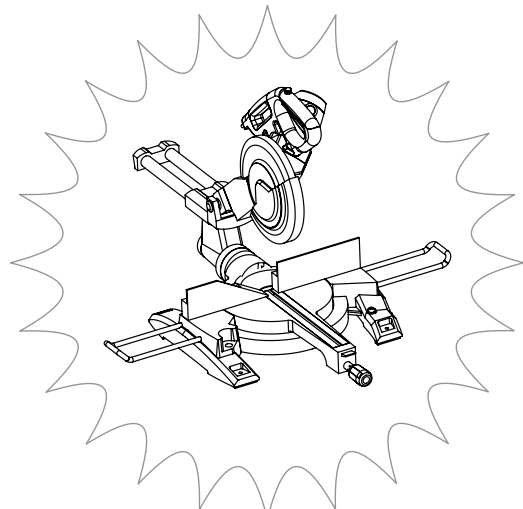


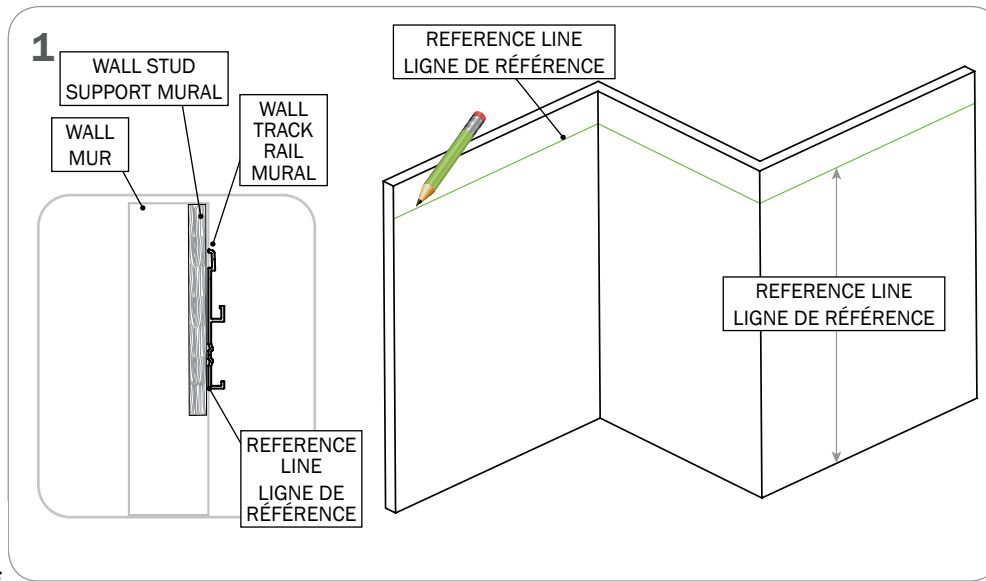
NOTE: WALL TRACK MUST BE INSTALLED BEFORE FRAMING OR T-BAR GRID IS BUILT.

NOTE: LE RAIL MURAL DOIT ÊTRE INSTALLÉ AVANT LA CONSTRUCTION DE L'ARMATURE OU DU PLAFOND À PROFILÉ EN T.



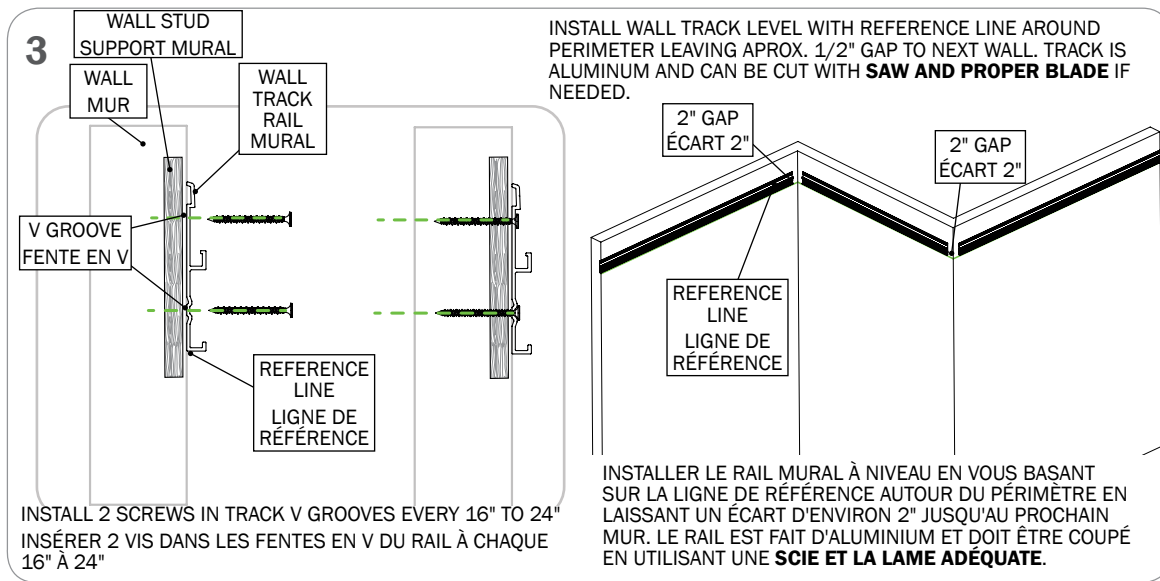
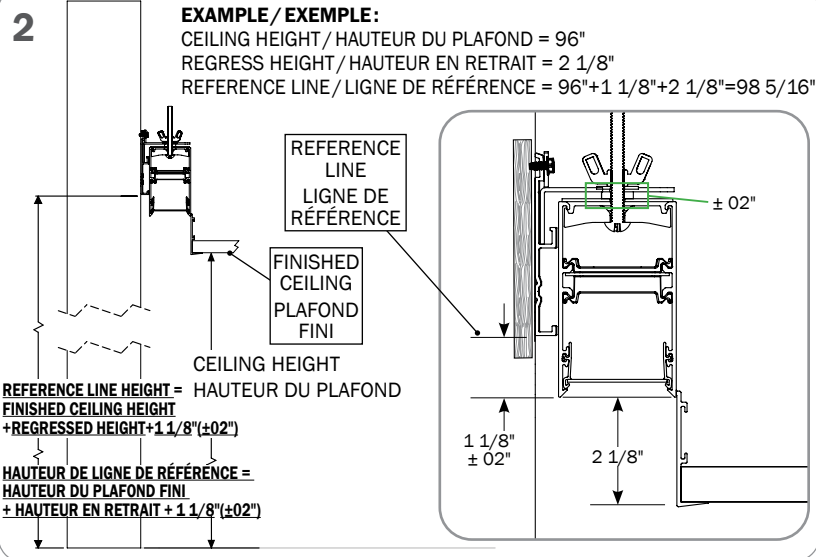
NOTE: SAW WITH ALUMINUM CUTTING BLADE IS REQUIRED TO INSTALL WALL TRACK

NOTE: POUR L'INSTALLATION DU RAIL MURAL UNE SCIE MUNIE D'UNE LAME DE COUPE EN ALUMINIUM EST REQUISE



DRAW REFERENCE LINE LEVEL AROUND PERIMETER BEFORE INSTALLING WALL TRACK. REFER TO REFERENCE LINE HEIGHT CALCULATION DIAGRAM

TRACER LE NIVEAU DE LA LIGNE DE RÉFÉRENCE SUR LE PÉRIMÈTRE AVANT D'INSTALLER LE RAIL MURAL. VOIR LA HAUTEUR DE LA LIGNE DE RÉFÉRENCE SUR LE SCHÉMA DE CALCUL



La conception et le développement font partie d'un processus d'évolution continu chez Éclairage Axis. Nous nous réservons le droit de changer les spécifications. Pour obtenir l'information la plus récente sur le produit, veuillez contacter Axis.

Product design and development is an ongoing process at Axis Lighting. We reserve the right to change specifications. Contact Axis for the latest product information. © 2017 Axis Lighting Inc. 1.800.263.2947 [T]514.948.6272

NOM DE FILIÈRE / FILE NAME: SKETCH.PERIMETER.WALL.INST
 RÉVISION 001 / REVISION 001 17 / 06 / 2026

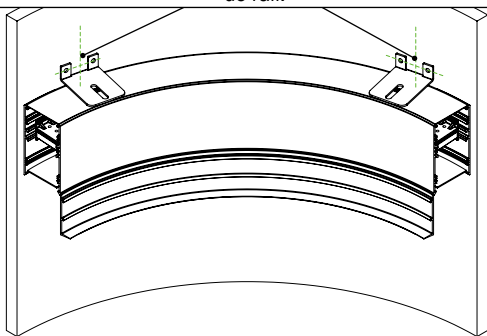


AVERTISSEMENT : LOCALISER TOUS LES CIRCUITS ET CÂBLES. RISQUE D'INCENDIE ET DE CHOC ÉLECTRIQUE. LE LUMINAIRE DOIT ÊTRE INSTALLÉ PAR UN ÉLECTRICIEN QUALIFIÉ ET EN RESPECTANT LES CODES DU BÂTIMENT ET ÉLECTRIQUES NATIONAUX ET LOCAUX. COUPER L'ALIMENTATION AU PANNEAU ÉLECTRIQUE AVANT D'EFFECTUER L'ENTRETIEN.

WARNING : LOCATE ALL POWER CONDUITS AND CABLES. RISK OF FIRE AND ELECTRICAL SHOCK. FIXTURE MUST BE INSTALLED BY A QUALIFIED ELECTRICIAN ONLY IN ACCORDANCE WITH NATIONAL, LOCAL BUILDING AND ELECTRICAL CODES. DISCONNECT POWER AT ELECTRICAL PANEL BEFORE SERVICING.

7

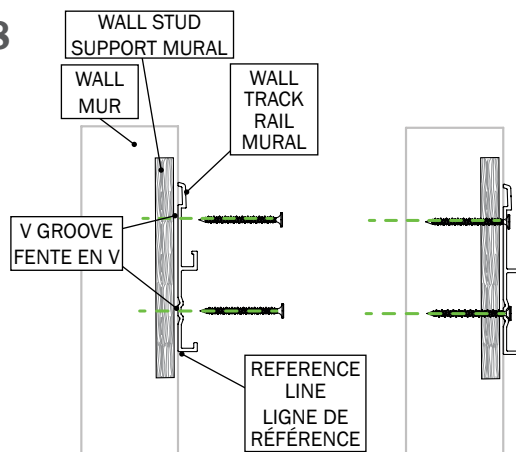
Mark centerline of brackets to line up track sections.
Marquez l'axe central des supports pour aligner les sections de rail.



FOR ARC SECTIONS: BRING THE SECTION TO THE WALL WHERE IT WILL BE MOUNTED. CENTER IT TO THE WALL AND MARK REFERENCE POINTS ALIGNED WITH THE BRACKET.

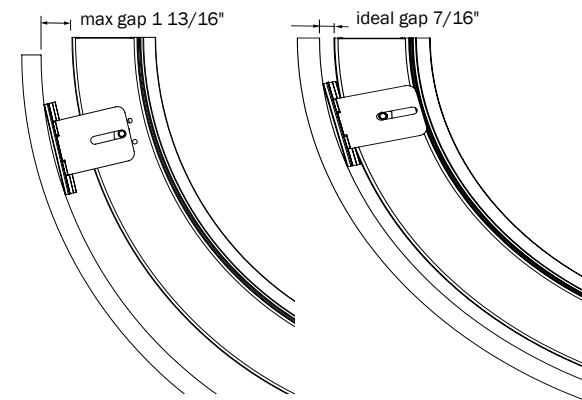
POUR LES SECTIONS EN ARC: PLACEZ LA SECTION CONTRE LE MUR OÙ ELLE SERA FIXÉE. CENTREZ-LA SUR LE MUR ET MARQUEZ DES POINTS DE REPÈRE ALIGNÉS AVEC LE SUPPORT.

8



INSTALL 4 SCREWS IN TRACK V GROOVES FOR EVERY SECTION.
INSÉREZ 4 VIS DANS LES FENTES EN V DU RAIL POUR CHAQUE SECTION.

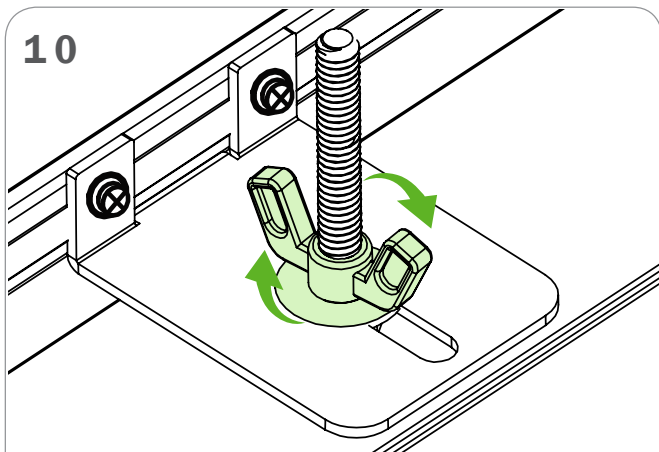
9



ARCS MUST BE MOUNTED FIRST. ADJUSTMENT OF ARC IS NECESSARY TO MINIMIZE GAPS.

IL FAUT D'ABORD MONTER LES ARCS. IL EST NÉCESSAIRE DE RÉGLER LES ARCS AFIN DE RÉDUIRE AU MINIMUM LES ESPACES.

10

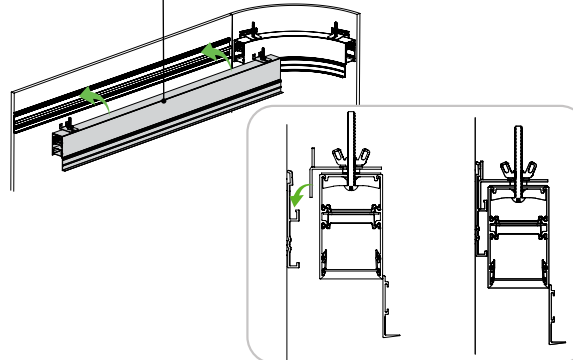


ONCE ARC FIXTURE IS LEVEL, SECURE THE BRACKET POSITION BY TIGHTENING THE NUT ON TOP OF THE FIXTURE.

UNE FOIS LE LUMINAIRE À ARC MIS À NIVEAU, FIXEZ LE SUPPORT EN SERRANT L'ÉCROU SITUÉ SUR LE DESSUS DU LUMINAIRE.

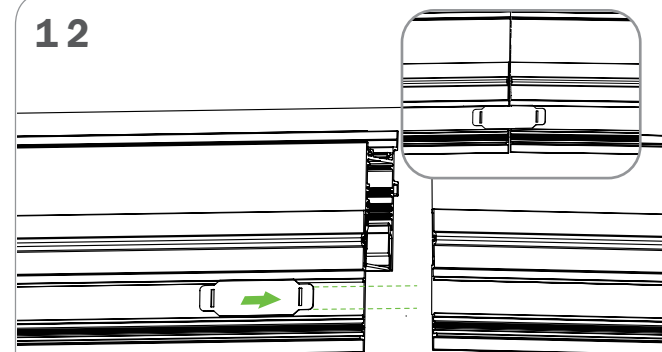
11

**DO NOT SECURE TO WALL TRACK UNTIL END /
NE PAS RATTACHER AU RAIL MURAL AVANT LA FIN**



HOOK SECTION OVER THE TRACK AND PRESS FIXTURE INTO THE WALL UNTIL FIXTURE IS SNUG AND PARALLEL TO THE WALL.
ACCROCHEZ LA SECTION SUR LE RAIL ET ENFONCEZ LE SUPPORT DANS LE MUR JUSQU'À CE QU'IL SOIT BIEN CALÉ ET PARALLÈLE AU MUR.

12

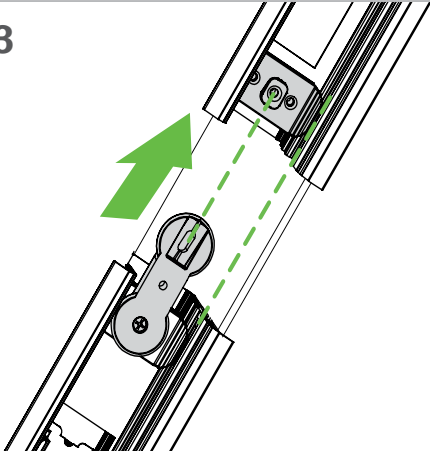


IF ALIGNER IS NECESSARY, A SHEET METAL ALIGER CAN BE CUT IN HOUSE. C CHANNEL IS PRESENT ON THE EXTRUSION. INSTALLATION TEST NEEDED TO MAKE DECISION.

SI UN DISPOSITIF D'ALIGNEMENT EST NÉCESSAIRE, IL EST POSSIBLE DE DÉCOUPER SUR PLACE UNE PIÈCE EN TÔLE. LE PROFILÉ EN C EST PRÉSENT SUR L'EXTRUSION. UN TEST D'INSTALLATION EST NÉCESSAIRE POUR PRENDRE UNE DÉCISION.

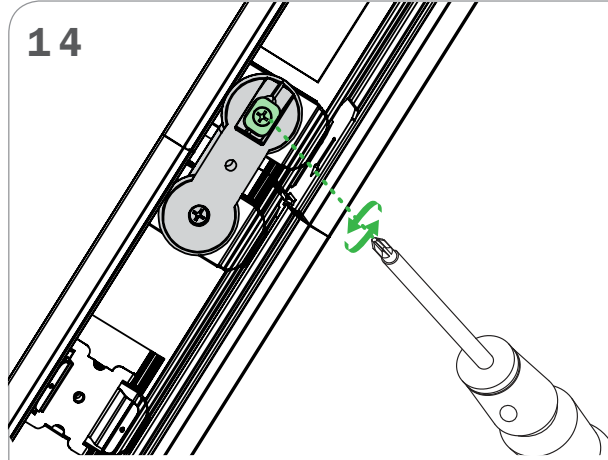


13



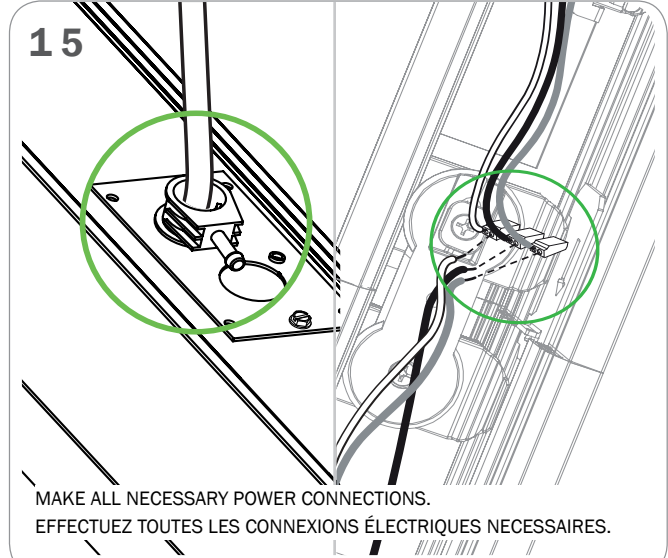
SLIDE FIXTURES TOGETHER USING METAL ALIGNERS UNTIL JOINTS FIT TOGETHER
JOINDRE LES LUMINAIRES À L'AIDE DES ALIGNEURS DE MÉTAL JUSQU'À CE QUE LES RACCORDS S'ENCLENCHENT

14



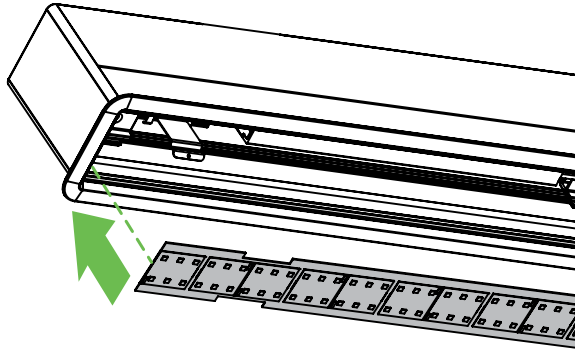
LOCK JOINTER MANUALLY WITH A SCREWDRIVER
FAIT L'ASSAMBLE DU JOINT MANUELLEMENT À L'AIDE D'UN TOURNEVIS

15



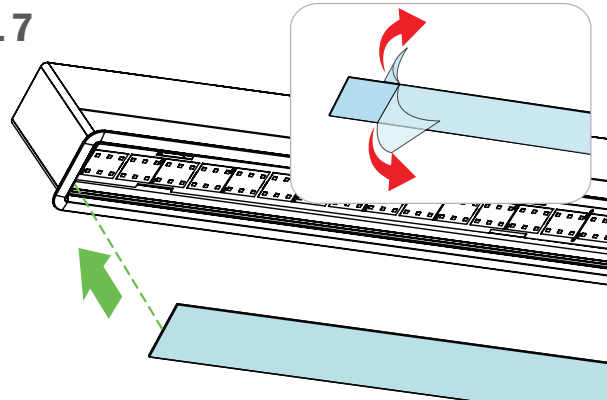
MAKE ALL NECESSARY POWER CONNECTIONS.
EFFECTUEZ TOUTES LES CONNEXIONS ÉLECTRIQUES NECESSAIRES.

16



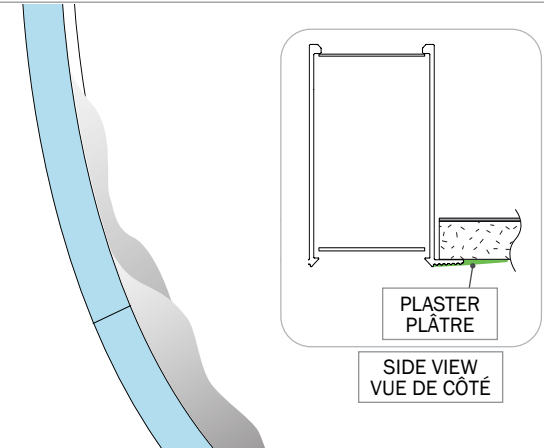
REINSTALL LED CARTRIDGES.
RÉINSTALLEZ LES CARTOUCHES DEL.

17



REMOVE PROTECTIVE FILM FROM BOTH SIDES OF LENS AND INSTALL IT BY SNAPPING IN WITH **MATTE SIDE FACING OUT**.
RETIREZ LE FILM PROTECTEUR DES DEUX CÔTÉS DE LA LENTILLE ET INSTALLEZ-LA EN L'ENCLIQETANT, **AVEC LE CÔTÉ MAT TOURNÉ VERS L'EXTÉRIEUR**.

18



FOR DRYWALL SPACKLE FLANGE (DS): PLASTER AND SAND OVER THE SPACKLE FLANGE.
POUR LA BRIDE DE FIXATION DE PLACOPLÂTRE (DS): PLÂTREZ ET PONCEZ SUR LA BRIDE DE FIXATION.

