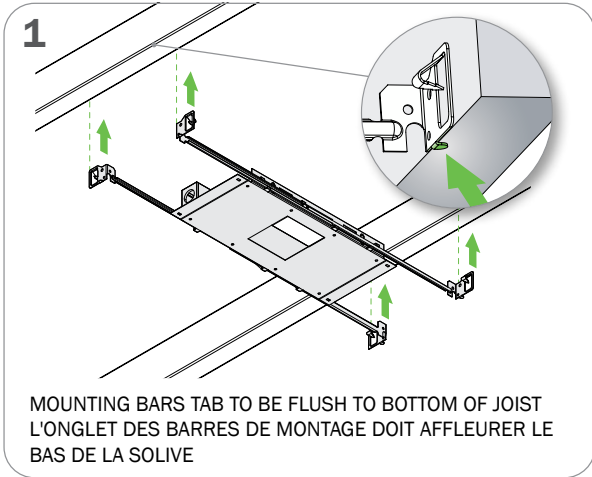


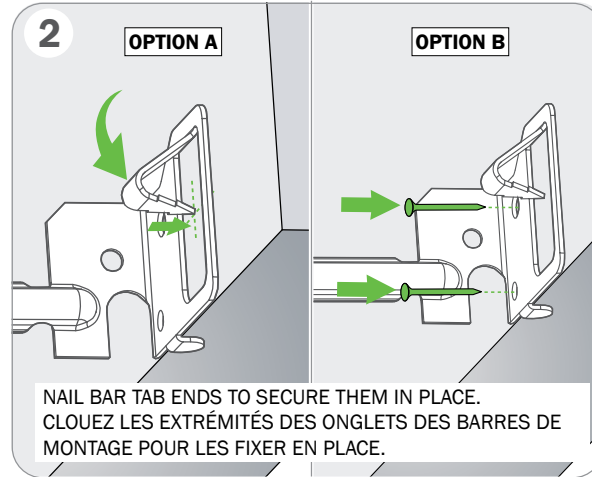
NOTE: ENSURE THAT THE POWER TO THE FIXTURE'S CIRCUIT IS TURNED OFF. THE JUNCTION BOXES MUST BE SOLIDLY FIXED TO THE CEILING AND ATTACHED TO THE STRUCTURAL MEMBER INSIDE THE CEILING BEFORE PROCEEDING TO THE INSTALLATION.

NOTE: VOUS ASSUREZ QUE L'ALIMENTATION DU CIRCUIT AU LUMINAIRE EST COUPÉE. LES BOÎTES DE JONCTION DOIVENT ÊTRE SOLIDEMENT RATTACHÉES AU PLAFOND ET À UNE STRUCTURE DANS LE PLAFOND AVANT DE DÉBUTER L'INSTALLATION.

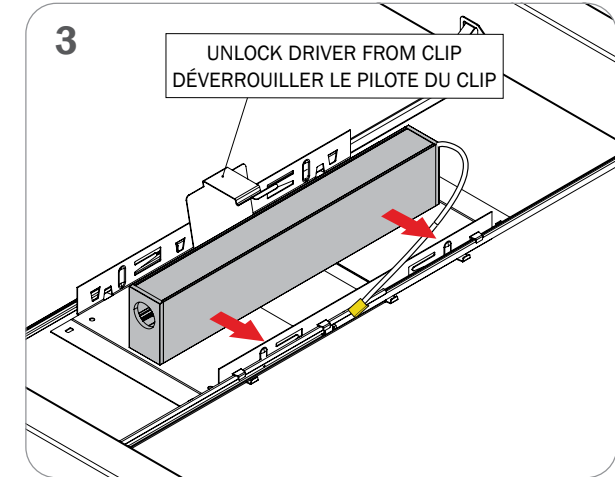
Warning: Every Axis Lighting fixture undergoes quality testing. Should an LED board not work properly, please turn fixture off and contact Axis technical support at 1-800-263-2947 for immediate assistance.
Avertissement: Chaque luminaire d'éclairage Axis sont soumis à des tests de qualité. Si une carte DEL ne fonctionne pas normalement, veuillez couper l'alimentation et contacter le support technique d'Axis au 1-800-263-2497.



1
MOUNTING BARS TAB TO BE FLUSH TO BOTTOM OF JOIST
L'ONGLET DES BARRES DE MONTAGE DOIT AFFLEURER LE BAS DE LA SOLIVE

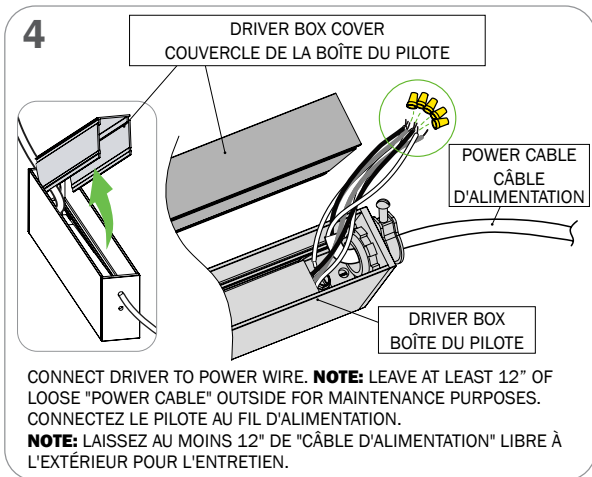


2
OPTION A
OPTION B
NAIL BAR TAB ENDS TO SECURE THEM IN PLACE.
CLOUEZ LES EXTRÉMITÉS DES ONGLETS DES BARRES DE MONTAGE POUR LES FIXER EN PLACE.

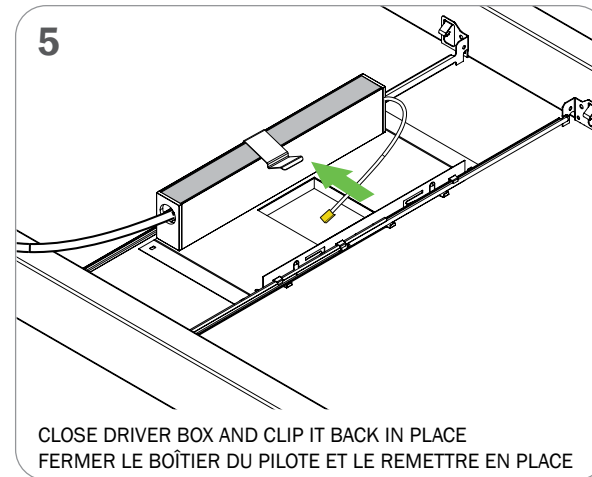


3
UNLOCK DRIVER FROM CLIP
DÉVERROUILLER LE PILOTE DU CLIP

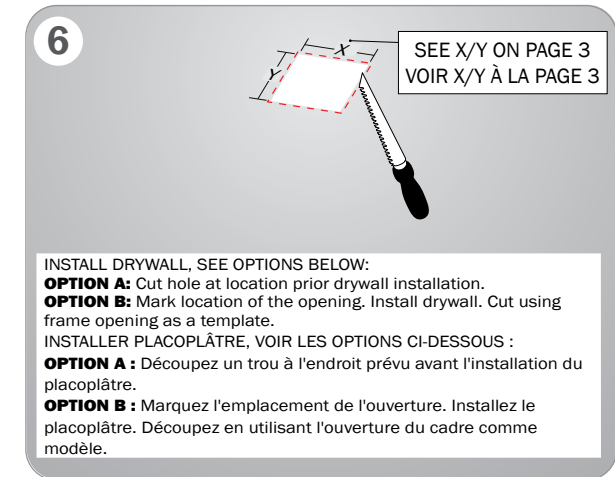
**IN ORDER TO PROCEED TO THE NEXT STEPS, THE DRYWALL CEILING MUST BE PROPERLY INSTALLED AND FINISHED.
POUR POUVOIR PASSER AUX ÉTAPES SUIVANTES, LE PLACOPLÂTRE DOIT ÊTRE CORRECTEMENT INSTALLÉ ET FINI.**



4
DRIVER BOX COVER
COUVERCLE DE LA BOÎTE DU PILOTE
POWER CABLE
CÂBLE D'ALIMENTATION
DRIVER BOX
BOÎTE DU PILOTE
CONNECT DRIVER TO POWER WIRE. **NOTE:** LEAVE AT LEAST 12" OF LOOSE "POWER CABLE" OUTSIDE FOR MAINTENANCE PURPOSES.
CONNECTEZ LE PILOTE AU FIL D'ALIMENTATION.
NOTE: LAISSEZ AU MOINS 12" DE "CÂBLE D'ALIMENTATION" LIBRE À L'EXTÉRIEUR POUR L'ENTRETIEN.



5
CLOSE DRIVER BOX AND CLIP IT BACK IN PLACE
FERMER LE BÔITIER DU PILOTE ET LE REMETTRE EN PLACE

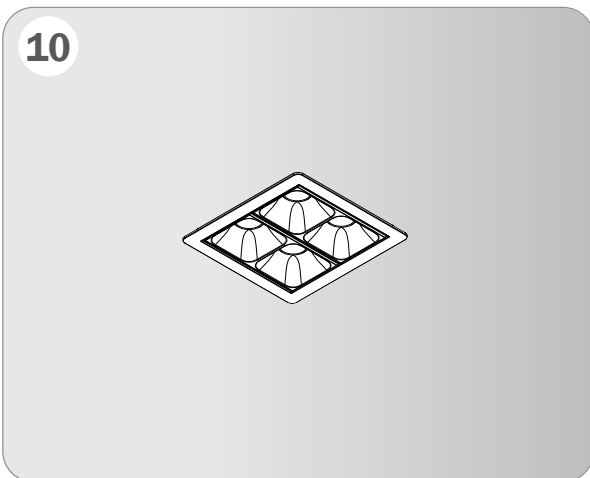
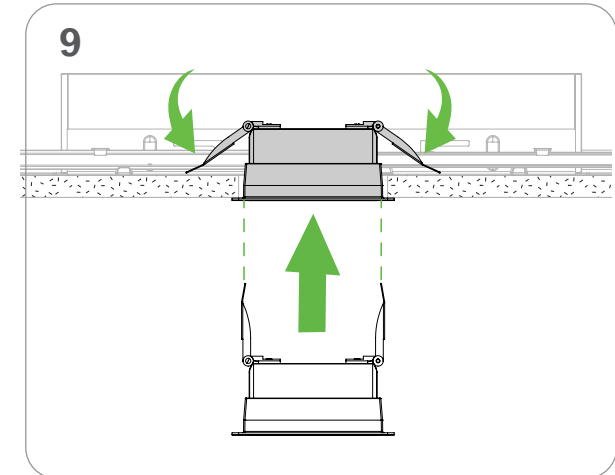
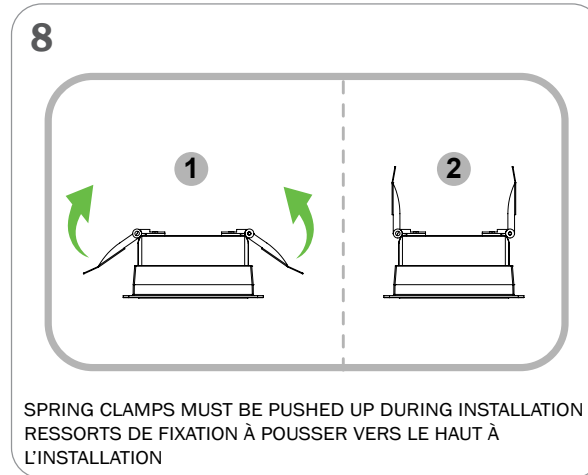
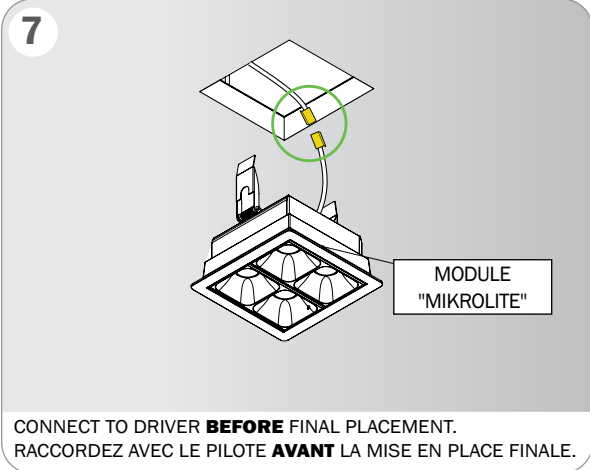


6
SEE X/Y ON PAGE 3
VOIR X/Y À LA PAGE 3
INSTALL DRYWALL, SEE OPTIONS BELOW:
OPTION A: Cut hole at location prior drywall installation.
OPTION B: Mark location of the opening. Install drywall. Cut using frame opening as a template.
INSTALLER PLACOPLÂTRE, VOIR LES OPTIONS CI-DESSOUS :
OPTION A : Découpez un trou à l'endroit prévu avant l'installation du placoplâtre.
OPTION B : Marquez l'emplacement de l'ouverture. Installez le placoplâtre. Découpez en utilisant l'ouverture du cadre comme modèle.



NOTE: ENSURE THAT THE POWER TO THE FIXTURE'S CIRCUIT IS TURNED OFF. THE JUNCTION BOXES MUST BE SOLIDLY FIXED TO THE CEILING AND ATTACHED TO THE STRUCTURAL MEMBER INSIDE THE CEILING BEFORE PROCEEDING TO THE INSTALLATION.

NOTE: VOUS ASSUREZ QUE L'ALIMENTATION DU CIRCUIT AU LUMINAIRE EST COUPÉE. LES BOÎTES DE JONCTION DOIVENT ÊTRE SOLIDEMENT RATTACHÉES AU PLAFOND ET À UNE STRUCTURE DANS LE PLAFOND AVANT DE DÉBUTER L'INSTALLATION.



Product design and development is an ongoing process at Axis Lighting. We reserve the right to change specifications. Contact Axis for the latest product information. © 2018 Axis Lighting Inc. 1.800.263.2947 [T]514.948.6272

La conception et le développement font partie d'un processus d'évolution continu chez Éclairage Axis. Nous nous réservons le droit de changer les spécifications. Pour obtenir l'information la plus récente sur le produit, veuillez contacter Axis.

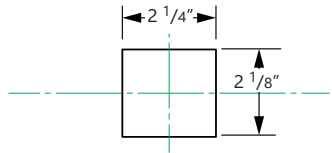
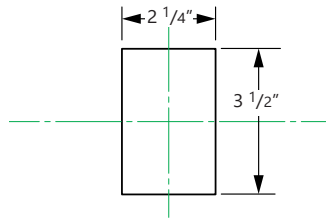
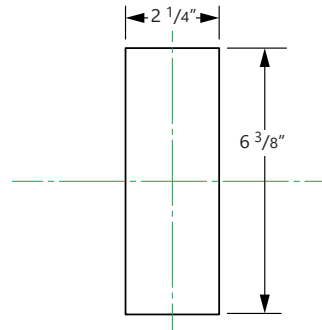
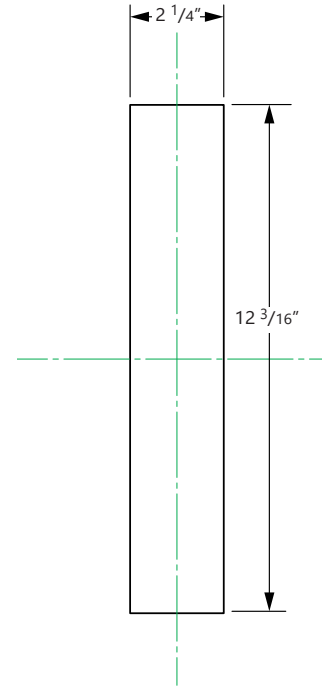
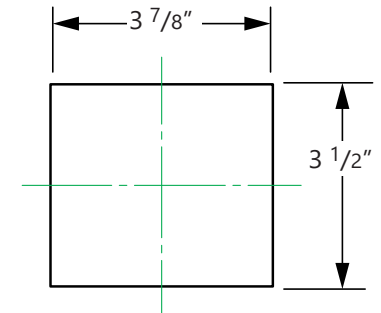
FILE NAME / NOM DE FILIÈRE : PIXEL-PLUS_DFN.INST
REVISION 001 / RÉVISION 001

2 / 03 / 2026



WARNING : LOCATE ALL POWER CONDUITS AND CABLES. **RISK OF FIRE AND ELECTRICAL SHOCK. FIXTURE MUST BE INSTALLED BY A QUALIFIED ELECTRICIAN ONLY IN ACCORDANCE WITH NATIONAL, LOCAL BUILDING AND ELECTRICAL CODES. DISCONNECT POWER AT ELECTRICAL PANEL BEFORE SERVICING.**

AVERTISSEMENT : LOCALISER TOUS LES CIRCUITS ET CABLES. **RISQUE D'INCENDIE ET DE CHOC ÉLECTRIQUE. LE LUMINAIRE DOIT ÊTRE INSTALLÉ PAR UN ÉLECTRICIEN QUALIFIÉ ET EN RESPECTANT LES CODES DU BÂTIMENT ET ÉLECTRIQUES NATIONAUX ET LOCAUX. COUPER L'ALIMENTATION AU PANNEAU ÉLECTRIQUE AVANT D'EFFECTUER L'ENTRETIEN.**

• HOLE DIMENSIONS / DIMENSIONS DES TROUS

OPENING FOR 1X1
OUVERTURE POUR 1X1

OPENING FOR 1X2
OUVERTURE POUR 1X2

OPENING FOR 1X4
OUVERTURE POUR 1X4

OPENING FOR 1X8
OUVERTURE POUR 1X8

OPENING FOR 2X2
OUVERTURE POUR 2X2

Product design and development is an ongoing process at Axis Lighting. We reserve the right to change specifications. Contact Axis for the latest product information. © 2018 Axis Lighting Inc. 1.800.263.2947 [T]514.948.6272

La conception et le développement font partie d'un processus d'évolution continu chez Éclairage Axis. Nous nous réservons le droit de changer les spécifications. Pour obtenir l'information la plus récente sur le produit, veuillez contacter Axis.

FILE NAME / NOM DE FILIÈRE : PIXEL-PLUS_DFN.INST
 REVISION 001 / RÉVISION 001

2 / 03 / 2026



W A R N I N G : LOCATE ALL POWER CONDUITS AND CABLES. **RISK OF FIRE AND ELECTRICAL SHOCK. FIXTURE MUST BE INSTALLED BY A QUALIFIED ELECTRICIAN ONLY IN ACCORDANCE WITH NATIONAL, LOCAL BUILDING AND ELECTRICAL CODES. DISCONNECT POWER AT ELECTRICAL PANEL BEFORE SERVICING.**

A V E R T I S S E M E N T : LOCALISER TOUS LES CIRCUITS ET CABLES. **RISQUE D'INCENDIE ET DE CHOC ÉLECTRIQUE. LE LUMINAIRE DOIT ÊTRE INSTALLÉ PAR UN ÉLECTRICIEN QUALIFIÉ ET EN RESPECTANT LES CODES DU BÂTIMENT ET ÉLECTRIQUES NATIONAUX ET LOCAUX. COUPER L'ALIMENTATION AU PANNEAU ÉLECTRIQUE AVANT D'EFFECTUER L'ENTRETIEN.**