



BalancedCare^{MC}
par **axis**

Tranquility Series





Favorisez un sentiment de calme dans votre milieu

BalancedCare par Éclairage Axis propose de reproduire l'extérieur à l'intérieur. En effet, la conception biophilique peut avoir un impact positif sur l'état d'esprit des patients.

Voici Tranquility Series, une collection de luminaires BalancedCare offrant une grande liberté de conception et incorporant un éventail d'images inspirantes contribuant au bien-être, à la sérénité et à des guérisons accélérées.

Conjuguer forme et fonction, cela fait partie de notre ADN.

Tranquility Series

TABLE DES MATIÈRES

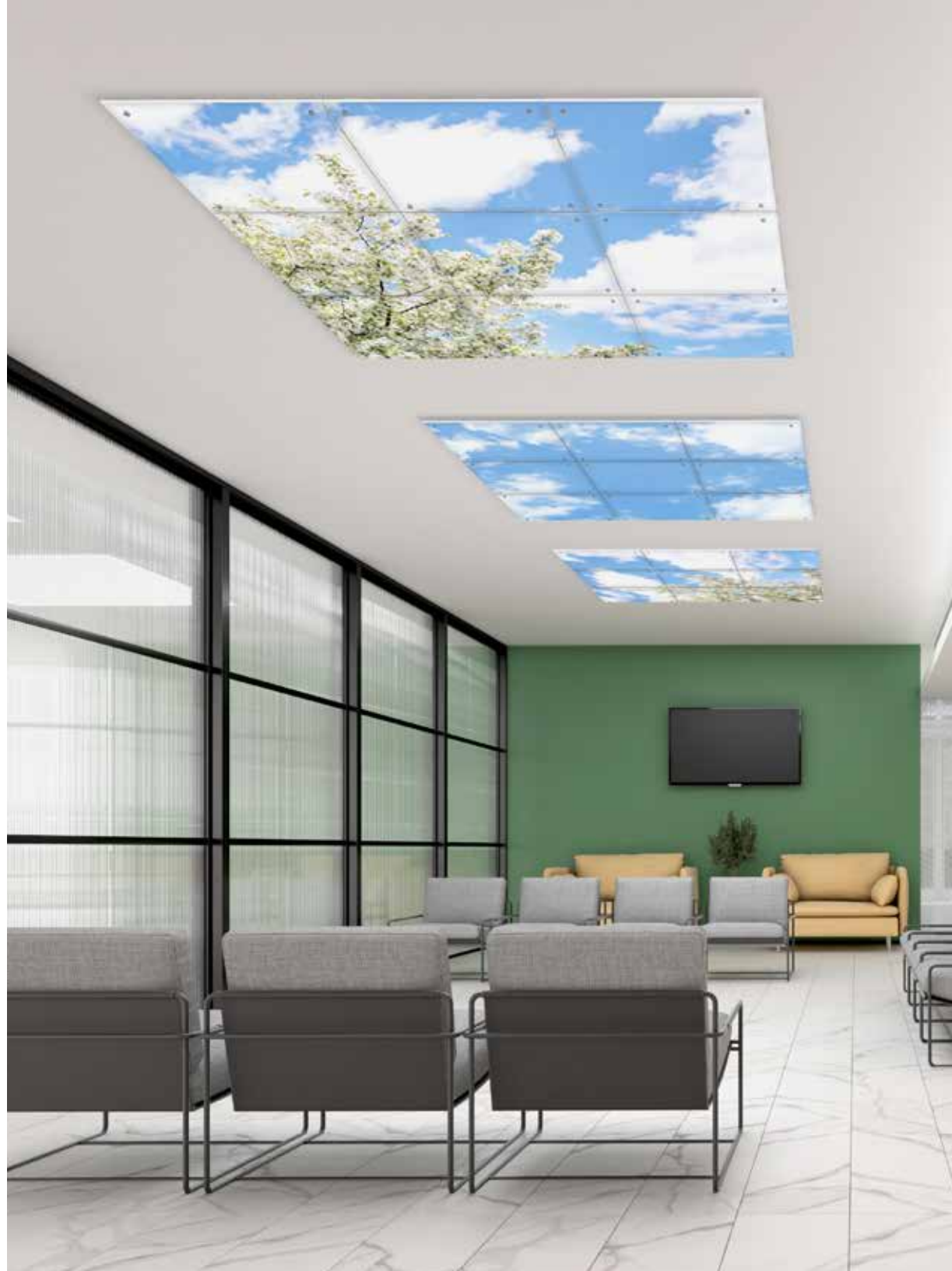
Sommaire	2
Familles de produits	
Drop Lens en instance de brevet	4
Overlay Grid	8
Regressed Lens	12
Sconces Tranquility	16
Galerie d'images	
Coup d'œil sur l'éventail d'images	23
Scènes de ciels	24
Scènes de la nature	26
Motifs graphiques	30
Motifs pédiatriques	36
Images sur mesure	42
Survol des normes et des technologies	44

Tranquility Series

Dans les installations de soins de santé, les scènes de la nature et d'autres types d'images sont réputées pouvoir atténuer l'anxiété, améliorer l'humeur et contribuer à des périodes d'hospitalisation plus courtes. Il existe effectivement des occasions d'aménager des distractions « positives » dans des lieux à caractère stressant, au moyen d'images ludiques et vivantes.

Un sentiment de calme

La gamme Tranquility Series tire parti d'un large éventail d'images dynamiques et esthétiques, conçues pour recouvrir pratiquement sans joint apparent les lentilles de divers luminaires BalancedCare, et ce, dans le but de réduire le stress et de favoriser une meilleure santé.



Choix de luminaires

Grâce à une grande variété d'imageries et de motifs texturés, et à une vaste sélection de luminaires offrant une multitude de possibilités d'agencement au mur et au plafond, Tranquility vous donne toute la souplesse voulue pour répondre aux besoins d'intérieurs de tous types.

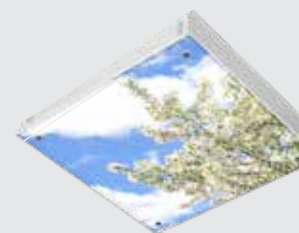
- > **Choix de températures de couleurs (CCT) :**
2700K, 3000K, 3500K, 4000K
- > **Options de Blanc dynamique Axitune® :**
2700K – 5000K or 2700K – 6500K



DROP LENS
BCTQD



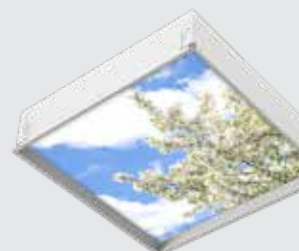
**SCONCES
Open Book**
BCSOTQ



OVERLAY GRID
BCTQG



**SCONCES
Closed Book**
BCSCTQ



REGRESSED LENS
BCTQR



**SCONCES
Box**
BCSBTQ



Drop Lens

Brevet en instance

Drop Lens, en instance de brevet, est un luminaire unique en son genre qui se démarque dans le secteur des soins de santé. Son empreinte de 2 pi x 2 pi, ses coins taillés avec précision et sa lueur uniforme vous permettent de concevoir des plafonds lumineux spectaculaires en jouant avec le choix de volumes illuminés offerts. En plus d'agrémenter la vue du plafond, Drop Lens ajoute une couche de brillance sur les plafonds et murs adjacents. Les agencements Drop Lens présentent des images enveloppant les lentilles 3D et un choix de huit hauteurs de lentille.



Une lentille 3D exclusive convenant à la création de plafonds lumineux distinctifs

Créez un plafond 3D qui capte l'attention et qui stimule l'imagination. Jouez avec le choix de hauteurs de lentille pour offrir une vue du plafond singulière et rafraîchissante.

- > Dimensions : 2 pi x 2 pi
- > Hauteurs de lentille allant de l'affleurement à 7 po, en incréments de 1 po
- > Boîtier encastré de moins de 5 po de profondeur
- > 3000 lumens*
- > Compatible avec treillis à profilés en T de 9/16 po et de 15/16 po



DROP LENS
BCTQD



Affleurement



1 po



2 po



3 po



4 po



5 po



6 po



7 po

Souplesse de conception

La famille Drop Lens offre une grande souplesse de conception grâce à des hauteurs de lentille allant de l'affleurement à 7 po.

*Flux lumineux basé sur un luminaire standard sans imagerie.
L'ajout d'une image Tranquility contribuera à réduire ce rendement lumineux.



Comment spécifier

01

Choisir votre agencement.

Le luminaire Drop Lens offre un choix de hauteurs de lentille. Sélectionner celles qui conviennent à votre concept d'intérieur.

02

Sélectionner une image.

Choisir parmi l'éventail d'images proposées (page 23) ou opter pour une image sur mesure (page 42).

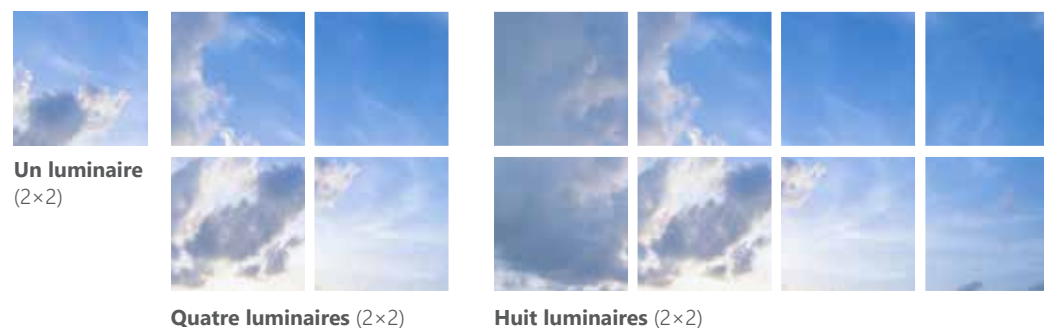
03

Vérifier votre épreuve.

Transmettez-nous votre agencement, les hauteurs de lentille retenues et l'image de votre choix, et nous préparons une épreuve pour votre approbation.

La gamme Tranquility Series est facile à spécifier. Il suffit de suivre les quatre étapes de la démarche. Une fois que l'agencement est établi, l'image de votre choix peut être recadrée selon vos préférences.

5 po	2 po	5 po	5 po	3 po	6 po	7 po
Un luminaire (2x2)	7 po	1 po	7 po	4 po	2 po	1 po
Quatre luminaires (2x2)		Huit luminaires (2x2)				





04

Apprécier
le résultat
final!

DROP LENS

Overlay Grid

Le luminaire Overlay Grid se prête bien à la création de plafonds lumineux au centre d'une pièce. Il présente une forme carrée minimaliste, une apparence affleurante et un diffuseur illuminé uniformément qui dissimule le treillis de plafond. Cet appareil Tranquility assure un éclairage ambiant à intensité réglable, tout en transformant une image composite en un seul visuel cohérent et sans discontinuité.



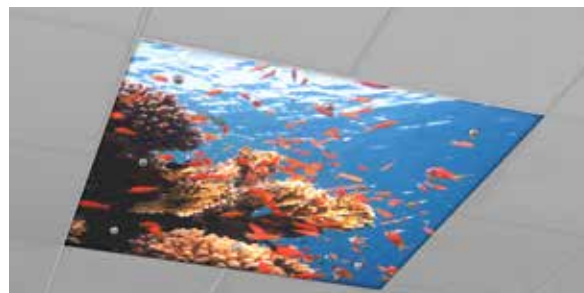
Une apparence nette et sans interruption

- > Dimensions : 2 pi x 2 pi, 4 pi x 4 pi
- > Boîtier encastré convenant aux plénums de faible profondeur :
 - 2 pi x 2 pi : 3 1/2 po de profondeur
 - 4 pi x 4 pi : 5 1/8 po de profondeur
- > Flux lumineux : 2 pi x 2 pi – 4000 lumens*, 4 pi x 4 pi – 8000 lumens*
- > Compatible avec treillis à profilés en T de 9/16 po et de 15/16 po

OVERLAY GRID
BCTQG 2x2



OVERLAY GRID
BCTQG 2x2



OVERLAY GRID
BCTQG 4x4



Installés côte à côte, les diffuseurs dissimulent les T du plafond suspendu. Éléments de fixation décoratifs ronds en aluminium brossé.

*Flux lumineux basé sur un luminaire standard sans imagerie.
L'ajout d'une image Tranquility contribuera à réduire ce rendement lumineux.



Comment spécifier

01

Choisir votre agencement.

Le luminaire Overlay Grid dissimule le profilé en T. Une seule image peut ainsi recouvrir un ensemble d'appareils. Le luminaire est offert en versions 2 pi x 2 pi ou 4 pi x 4 pi.

02

Sélectionner une image.

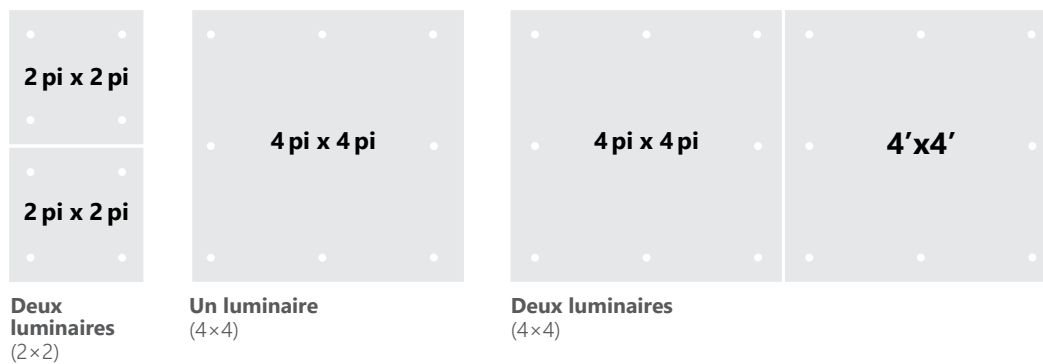
Choisir parmi l'éventail d'images proposées (page 23) ou opter pour une image sur mesure (page 42).

03

Vérifier votre épreuve.

Transmettez-nous votre agencement, les dimensions des luminaires retenus et l'image de votre choix, et nous préparons une épreuve pour votre approbation.

La gamme Tranquility Series est facile à spécifier. Il suffit de suivre les quatre étapes de la démarche. Une fois que l'agencement est établi, l'image de votre choix peut être recadrée selon vos préférences.





04

Apprécier
le résultat
final!

OVERLAY GRID

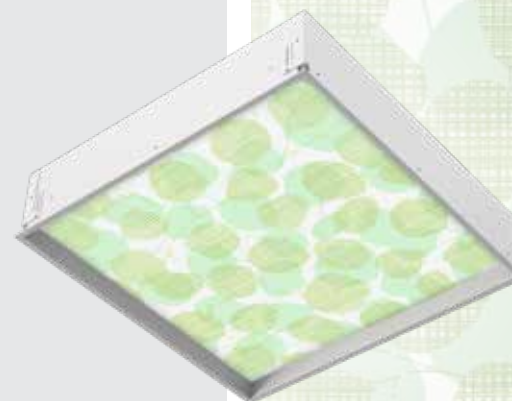
Regressed Lens

Le luminaire Regressed Lens présente une élégante lentille en retrait qui donne un effet de puits de lumière. Les deux versions offertes proposent un cachet architectural surbaissé attrayant. Doté d'un magnifique motif graphique, le luminaire donne l'apparence de flotter au plafond.

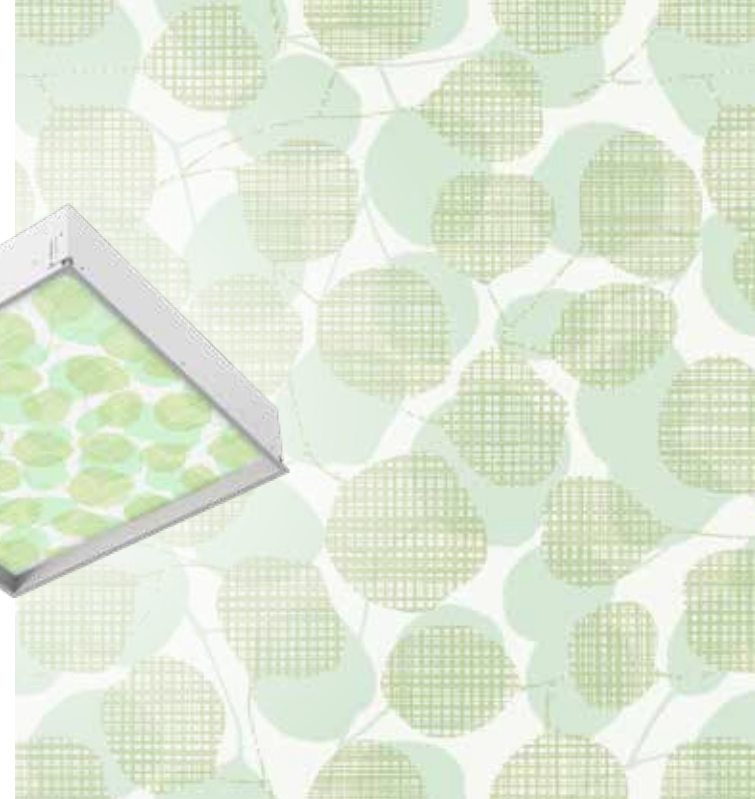


Apparence d'un puits de lumière

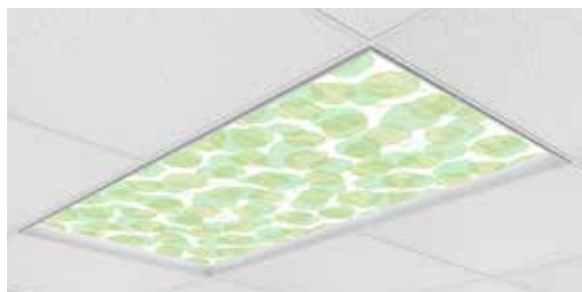
- > Lentille en retrait accentuant l'effet puits de lumière
- > Lentille facile à retirer de type « lift'n'shift » (lever-déplacer) sans attache visible.
- > 2 pi x 2 pi : 2100 lumens*
- > 2 pi x 4 pi : 5400 lumens*
- > Compatible avec treillis à profilés en T de 15/16 po et de 1 1/2 po



REGRESSED LENS
BCTQR 2x2



REGRESSED LENS
BCTQR 2x2



REGRESSED LENS
BCTQR 2x4



*Flux lumineux basé sur un luminaire standard sans imagerie.
L'ajout d'une image Tranquility contribuera à réduire ce rendement lumineux.

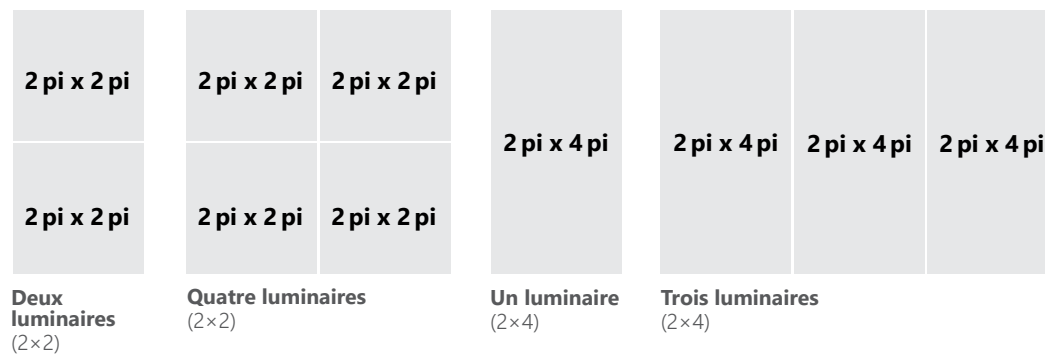
Comment spécifier

01

Choisir votre agencement.

Le luminaire Regressed Lens est offert en deux versions : 2 pi x 2 pi ou 2 pi x 4 pi.

La gamme Tranquility Series est facile à spécifier. Il suffit de suivre les quatre étapes de la démarche. Une fois que l'agencement est établi, l'image de votre choix peut être recadrée selon vos préférences.



02

Sélectionner une image.

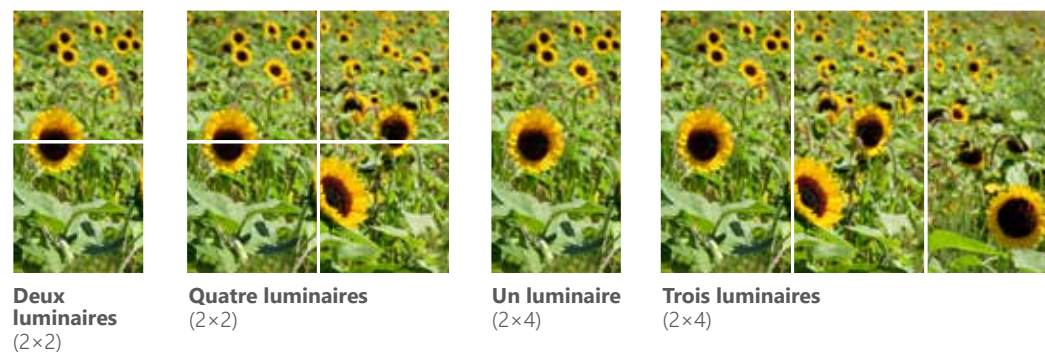
Choisir parmi l'éventail d'images proposées (page 23) ou opter pour une image sur mesure (page 42).



03

Vérifier votre épreuve.

Transmettez-nous votre agencement, les dimensions des luminaires retenus et l'image de votre choix, et nous préparons une épreuve pour votre approbation.





04

Apprécier
le résultat
final!

REGRESSED
LENS

Sconces Tranquility

Les appliques Tranquility permettent l'ajout de couches de lumière diffuses pouvant agrémenter tous les décors. Ces Sconces procurent un éclairage ambiant et une lueur murale qui peuvent être réglés au moment voulu.



Des couches de lumière nuancées

- > Diverses longueurs offertes, choix d'orientation horizontale ou verticale avec montage en surface
- > Option de veilleuse couleur ambrée pour faciliter les déplacements durant la nuit.
- > Plaque arrière détachable pour facilement débrancher l'applique et accéder au driver.
- > Faible profondeur :
 - Closed Book – 3 1/8 po
 - Open Book – 2 3/8 po
 - Box – 2 po



OPEN BOOK
BCSOTQ



CLOSED BOOK
BCSCTQ



OPEN BOOK
BCSOTQ



BOX
BCSBTQ



Conforme à l'ADA



PoE



Blanc dynamique
Axitune



Conforme

Solutions murales Tranquility

Les Sconces Tranquility proposent également une souplesse de conception exceptionnelle. Offertes dans un choix de quatre longueurs, ces appliques surbaissées s'adaptent aisément aux éléments architecturaux environnants. Vous pouvez choisir parmi des images ludiques qui rehaussent les espaces pédiatriques ou vous pouvez opter pour des images apaisantes convenant à d'autres salles.

Par ailleurs, vous disposez de couleurs sur mesure et de finis en bois naturel pour coordonner votre agencement avec le décor.

BOX VERTICAL



12 po



18 po



24 po



36 po

CLOSED BOOK VERTICAL



12 po



18 po



24 po



36 po

OPEN BOOK VERTICAL



12 po



18 po



24 po



36 po

EXEMPLE DE BOX HORIZONTAL



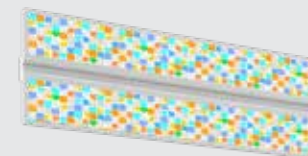
Offert dans le même choix de longueurs

EXEMPLE DE CLOSED BOOK HORIZONTAL



Offert dans le même choix de longueurs

EXEMPLE DE OPEN BOOK HORIZONTAL



Offert dans le même choix de longueurs



Comment spécifier

01

Choisir le style de luminaire.

Sélectionner l'applique qui convient à l'aménagement intérieur.



CLOSED BOOK
BCSCTQ



OPEN BOOK
BCSOTQ



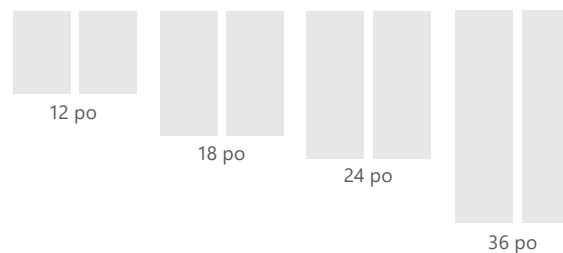
BOX
BCSBTQ

02

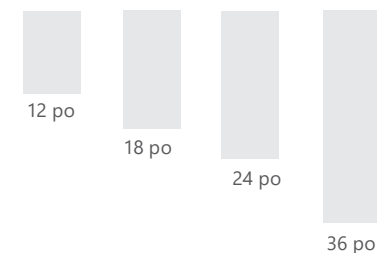
Choisir le format de luminaire.

Les Sconces Tranquility sont offerts en quatre dimensions. Choisir le format qui répond à vos besoins.

OPTIONS POUR CLOSED BOOK ET OPEN BOOK BCSCTQ, BCSOTQ



OPTIONS POUR BOX BCSBTQ



03

Sélectionner une image.

Choisir parmi l'éventail d'images proposées (page 23) ou opter pour une image sur mesure (page 42).

TQ256



La gamme Tranquility Series est facile à spécifier. Il suffit de suivre les six étapes de la démarche. Une fois que l'agencement est établi, l'image de votre choix peut être recadrée selon vos préférences.

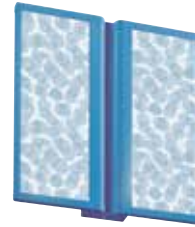
04

Choisir le fini du luminaire.

Choix de finis en poudre de polyester durable : noir, aluminium ou blanc. Options personnalisables : l'ensemble des codes de couleur RAL ou l'éventail de finis en bois naturel offerts par Éclairage Axis.



CLOSED BOOK
BCSCTQ



OPEN BOOK
BCSOTQ



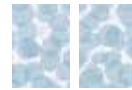
BOX
BCSBTQ

05

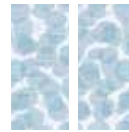
Vérifier votre épreuve.

Transmettez-nous votre agencement, les dimensions des luminaires retenus et l'image de votre choix, et nous préparerons une épreuve pour votre approbation.

OPTIONS POUR CLOSED BOOK ET OPEN BOOK BCSCTQ, BCSOTQ



12 po



18 po



24 po



36 po

OPTIONS POUR BOX BCSBTQ



12 po



18 po



24 po



36 po

06

Apprécier le résultat final!



Galerie d'images Tranquility

L'éclairage Tranquility se doit de rehausser un espace tout en procurant un sentiment de calme ou un regain d'énergie, selon l'ambiance que vous voulez créer. Vous pouvez ainsi proposer des distractions « positives » à l'aide de panneaux illuminés et d'images de la nature.

Choisissez parmi les images affichées dans les pages suivantes. Recréez l'extérieur à l'intérieur tout en profitant d'une liberté de conception totale.

Des images sur mesure sont également possibles. Veuillez consulter la page 42 pour en savoir plus.

Scènes de ciels

P. 24



Scènes de la nature

P. 26



Motifs graphiques

P. 30



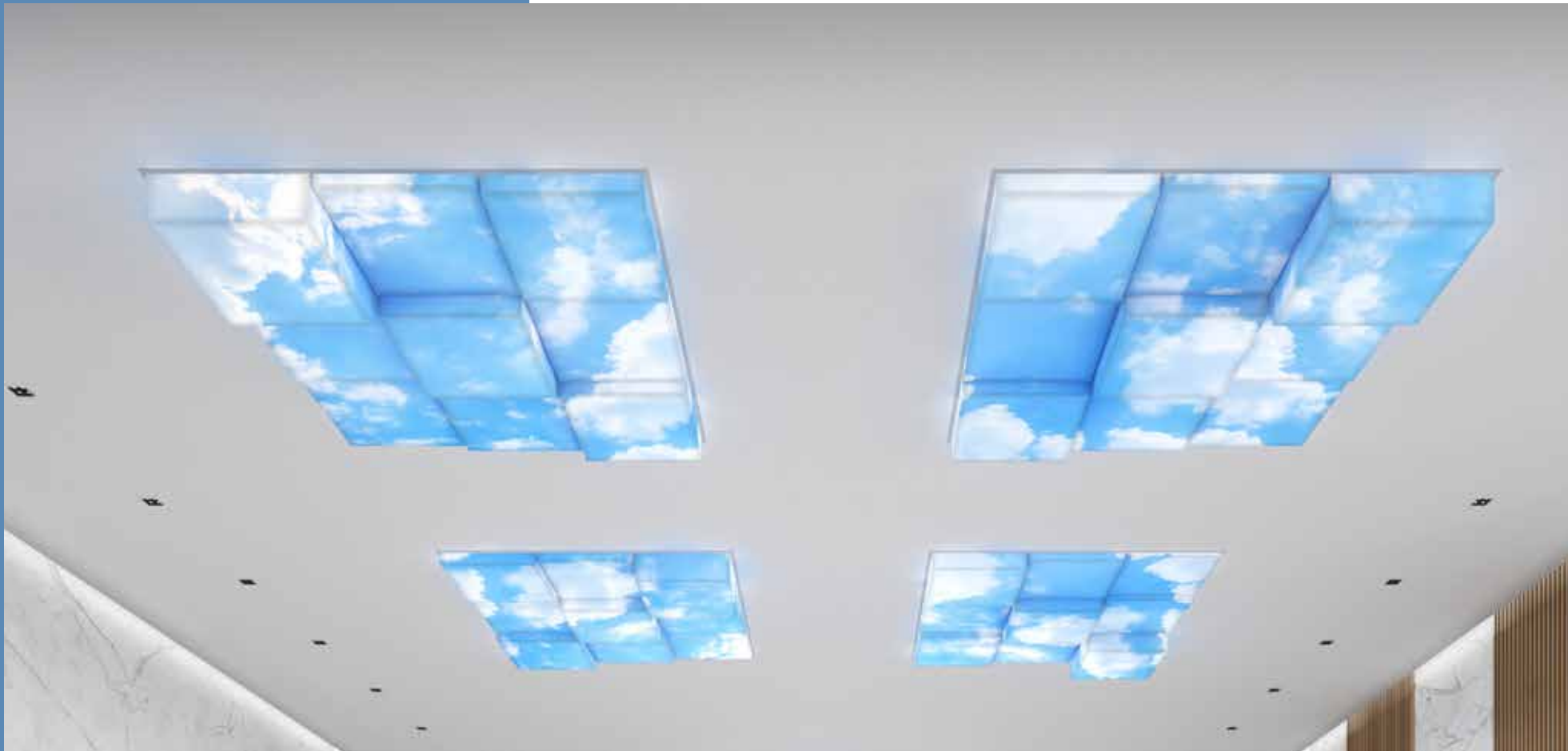
Motifs pédiatriques

P. 36



Scènes de ciels

Choisir parmi 12 images offrant des vues inspirantes du ciel.



DROP LENS 2x2 (BCTQD) CI-HAUT ILLUSTRÉ



TQ100

NUAGES



TQ101

NUAGES



TQ102

NUAGES



TQ103

NUAGES



TQ104

NUAGES



TQ105

NUAGES



TQ106

NUAGES



TQ107

NUAGES



TQ108

NUAGES



TQ109

NUAGES



TQ110

NUAGES



TQ111

GALAXIE

Scènes de la nature

Choisir parmi 36 images proposant divers panoramas du milieu naturel qui nous entoure.



OVERLAY GRID 4x4 (BCTQG) CI-HAUT ILLUSTRÉ



TQ112

ARBRES ET NUAGES



TQ113

ARBRES ET NUAGES



TQ114

ARBRES ET NUAGES



TQ115

ARBRES ET NUAGES



TQ116

ARBRES ET NUAGES



TQ117

ARBRES ET NUAGES



TQ118

ARBRES ET NUAGES



TQ119

ARBRES ET NUAGES



TQ120

ARBRES ET NUAGES



TQ121

ARBRES ET NUAGES



TQ122

ARBRES ET NUAGES



TQ123

ARBRES ET NUAGES



TQ124

ARBRES ET NUAGES



TQ125

ARBRES ET NUAGES



TQ126

ARBRES ET NUAGES



TQ127

ARBRES ET NUAGES



TQ128

ARBRES ET NUAGES



TQ129

ARBRES ET NUAGES



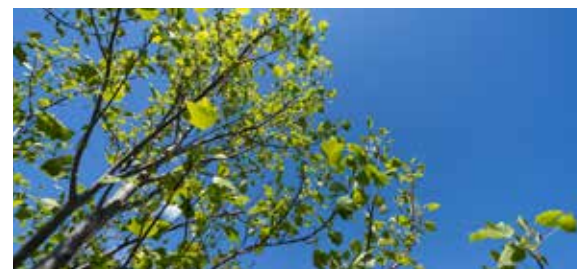
TQ130

ARBRES ET NUAGES



TQ131

ARBRES ET NUAGES



TQ132

ARBRES ET NUAGES



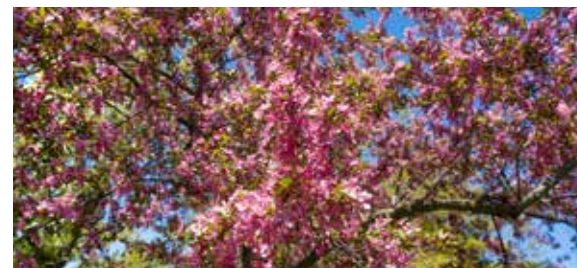
TQ133

ARBRES ET NUAGES



TQ134

ARBRES ET NUAGES



TQ135

ARBRES ET NUAGES



TQ136

ARBRES ET NUAGES



TQ137

ARBRES ET NUAGES



TQ138

ARBRES ET NUAGES



TQ139

PAYSAGE



TQ140

PAYSAGE



TQ141

PAYSAGE



TQ142

PAYSAGE



TQ143

PAYSAGE



TQ144

PAYSAGE



TQ145

VIE SOUS-MARINE



TQ146

VIE SOUS-MARINE



TQ147

VIE SOUS-MARINE

Motifs graphiques

Choisir parmi les 12 textures ci-contre conçues pour agrémenter tous les décors. Choisir ensuite, dans les pages subséquentes, le coloris qui convient à votre utilisation.



REGRESSED LENS 2x2 (BCTQR) ET **SCONCE OPEN BOOK** 18 po (BCSOTQ) CI-HAUT ILLUSTRÉS



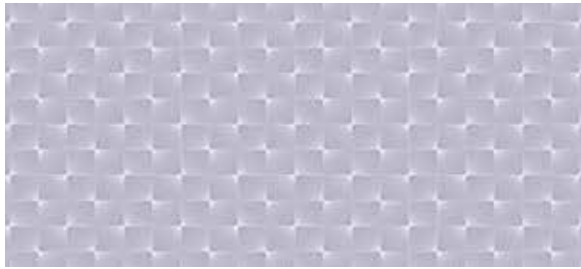
CHECK



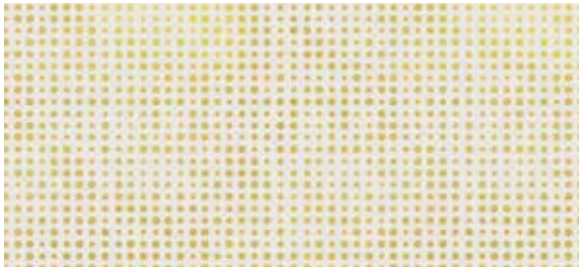
GEO



MOSAIC



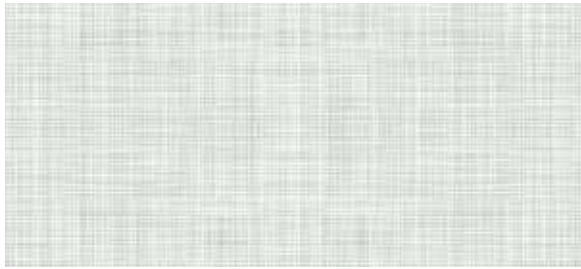
STARBURST



DOTTI



HATCHED



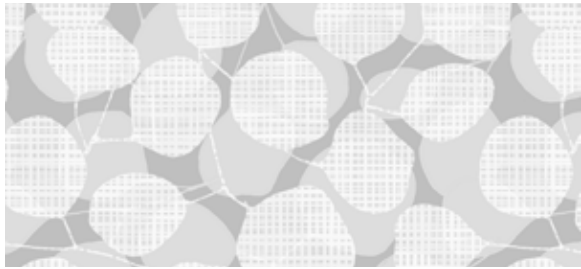
LINEN



ROPE



LEAVES



EUCALYPTUS



MEADOW



SUCCULENT

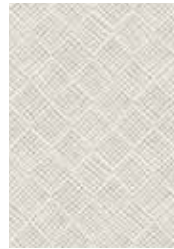
CHECKS



BOX 12 po



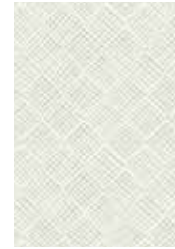
DROP LENS 2 pi x 2 pi



TQ200 TAUPE



TQ201 SAUGE



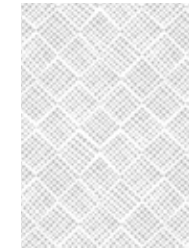
TQ202 ÉCRU



TQ203 BLEU



Q204 OR



TQ205 GIVRE

GEO



CLOSED BOOK
12 po



OVERLAY GRID
2 pi x 2 pi



TQ206 TAUPE



TQ207 SAUGE I



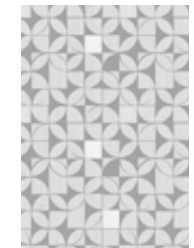
TQ208 BLEU



TQ209 VIOLET



TQ210 SAUGE II



TQ211 GIVRE

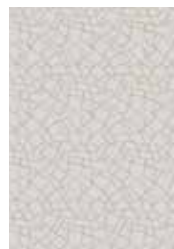
MOSAIC



OPEN BOOK 12 po



REGRESSED LENS
2 pi x 2 pi



TQ212 TAUPE



TQ213 SAUGE



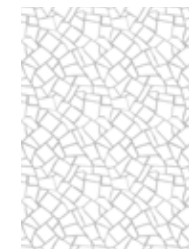
TQ214 BLEU



TQ215 VIOLET



TQ216 OR



TQ217 GIVRE

* Exemples à titre indicatif seulement; tous les motifs peuvent être utilisés avec tous les luminaires Tranquility.

STARBURST



BOX 12 po

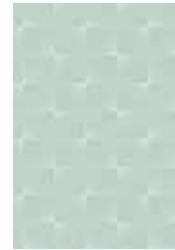


DROP LENS 2 pi x 2 pi



TQ218

TAUPE



TQ219

SAUGE



TQ220

BLEU



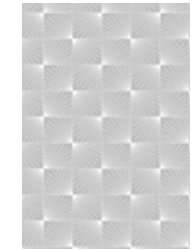
TQ221

VIOLET



TQ222

OR



TQ223

GIVRE

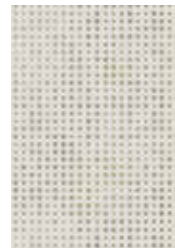
DOTTIE



CLOSED BOOK
12 po

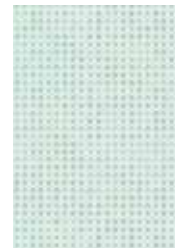


OVERLAY GRID
2 pi x 2 pi



TQ224

TAUPE



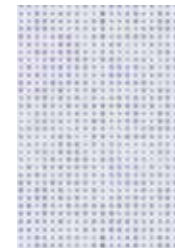
TQ225

SAUGE



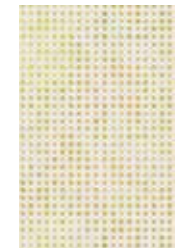
TQ226

BLEU



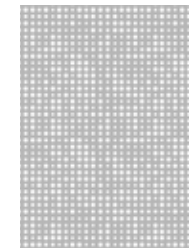
TQ227

VIOLET



TQ228

OR



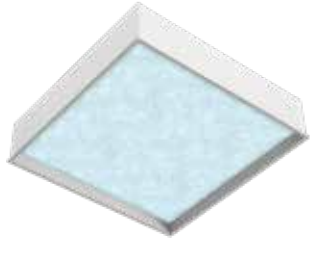
TQ229

GIVRE

HATCHED



OPEN BOOK 12 po



REGRESSED LENS
2 pi x 2 pi



TQ230

TAUPE



TQ231

SAUGE



TQ232

BLEU



TQ233

VIOLET



TQ234

OR



TQ235

GIVRE

* Exemples à titre indicatif seulement; tous les motifs peuvent être utilisés avec tous les luminaires Tranquility.

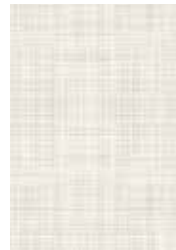
EUCALYPTUS



BOX 12 po



DROP LENS 2 pi x 2 pi



TQ236 TAUPE



TQ237 SAUGE



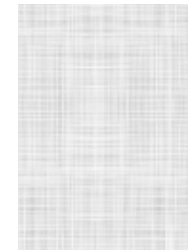
TQ238 BLEU



TQ239 VIOLET



TQ240 OR



TQ241 GIVRE

MEADOW



CLOSED BOOK
12 po



OVERLAY GRID
2 pi x 2 pi



TQ242 TAUPE



TQ243 SAUGE



TQ244 BLEU



TQ245 VIOLET



TQ246 OR



TQ247 GIVRE

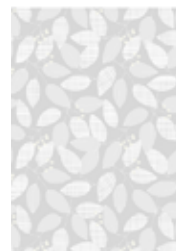
SUCCULENT



OPEN BOOK 12 po



REGRESSED LENS
2 pi x 2 pi



TQ248 GRIS



TQ249 SAUGE



TQ250 BLEU



TQ251 VIOLET



TQ252 OR



TQ253 GIVRE

* Exemples à titre indicatif seulement; tous les motifs peuvent être utilisés avec tous les luminaires Tranquility.

EUCALYPTUS



BOX 12 po



DROP LENS 2 pi x 2 pi



TQ254 TAUPE



TQ255 SAUGE



TQ256 BLEU



TQ257 SARCELLE



TQ258 OR



TQ259 GIVRE

MEADOW



CLOSED BOOK
12 po



OVERLAY GRID
2 pi x 2 pi



TQ260 TAUPE



TQ261 SAUGE



TQ262 BLEU



TQ263 VIOLET



TQ264 OR



TQ265 GIVRE

SUCCULENT



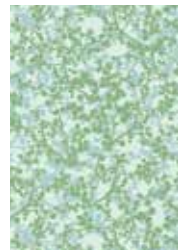
OPEN BOOK 12 po



REGRESSED LENS
2 pi x 2 pi



TQ266 TAUPE



TQ267 SAUGE



TQ268 BLEU



TQ269 GRIS



TQ270 OR

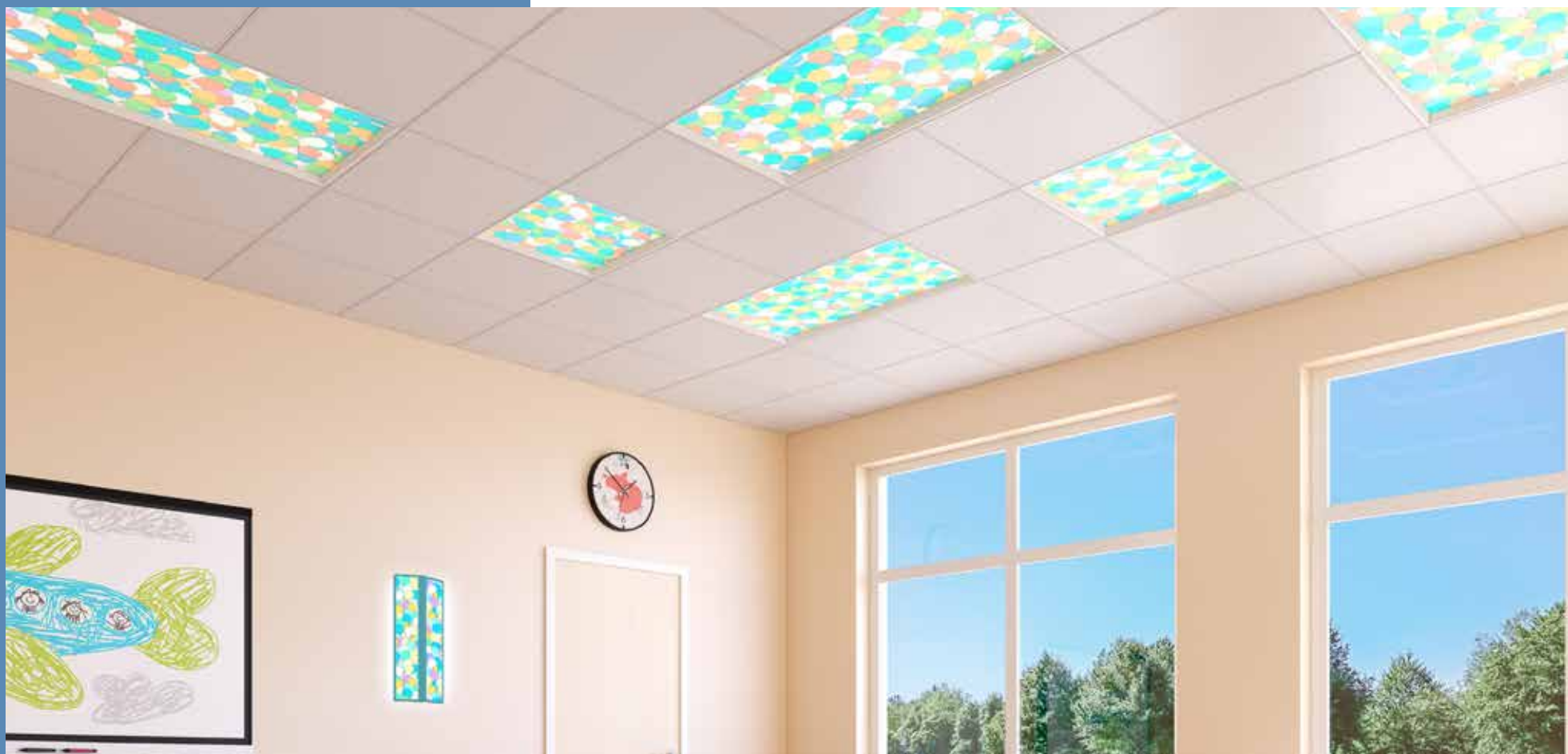


TQ271 GIVRE

* Exemples à titre indicatif seulement; tous les motifs peuvent être utilisés avec tous les luminaires Tranquility.

Motifs pédiatriques

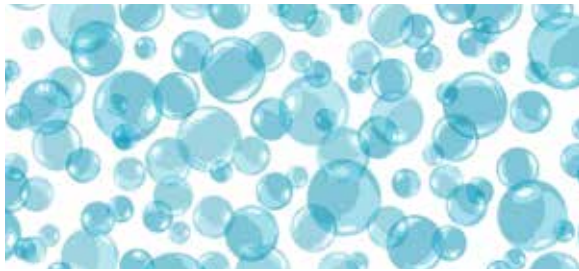
Choisir parmi les neuf thèmes ci-contre conçus pour les installations pédiatriques. Choisir ensuite, dans les pages subséquentes, le coloris qui convient à votre utilisation.



REGRESSED LENS 2X2, 2X4 (BCTQR) ET
CLOSED BOOK SCENCE 24 po (BCSCTQ) CI-HAUT ILLUSTRÉS



BALLOONS



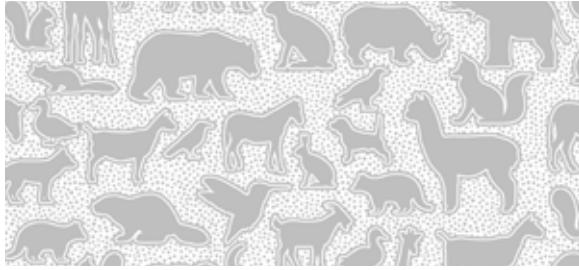
BUBBLES



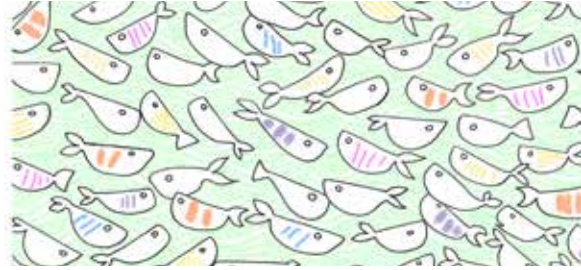
BUTTERFLY TANGLE



BALLOON CLUSTER



CRITTER CAMP



AT SEA



FIBER DOTS



SUNSHINE SQUARE

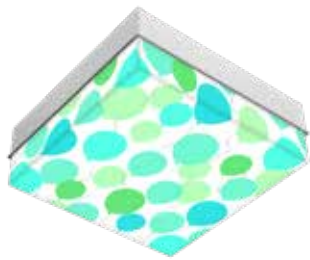


FISH TANGLE

BALLOONS



BOX 12 po



DROP LENS 2 pi x 2 pi



TQ300
BLEU



TQ301
VERT



TQ302
POURPRE



TQ303
PASTEL I

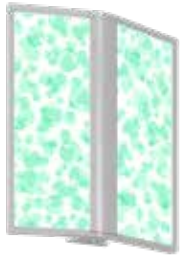


TQ304
PASTEL II

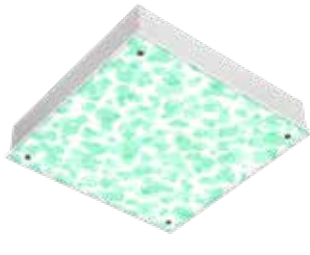


TQ305
GIVRE

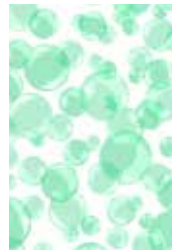
BUBBLES



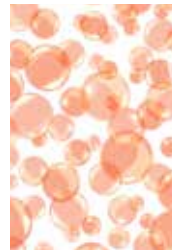
CLOSED BOOK
12 po



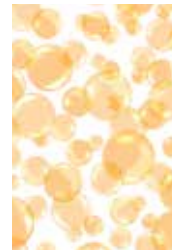
OVERLAY GRID
2 pi x 2 pi



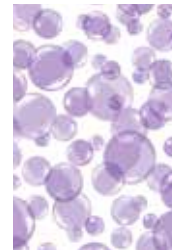
TQ306
VERT



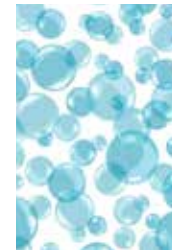
TQ307
PÊCHE



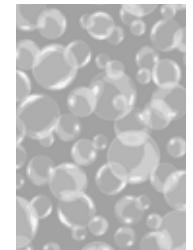
TQ308
ORANGE



TQ309
POURPRE



TQ310
BLEU



TQ311
GIVRE

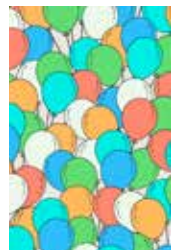
BALLOON CLUSTER



OPEN BOOK 12 po



REGRESSED LENS
2 pi x 2 pi



TQ312
PRIMAIRE I



TQ313
PRIMAIRE II



TQ314
PRIMAIRE III



TQ315
PASTEL I



TQ316
PASTEL II



TQ317
GIVRE

* Exemples à titre indicatif seulement; tous les motifs peuvent être utilisés avec tous les luminaires Tranquility.

CRITTER CAMP



BOX 12 po



DROP LENS 2 pi x 2 pi



TQ318
PRIMAIRE I



TQ319
PRIMAIRE II



TQ320
PASTEL I



TQ321
PASTEL II



TQ322
PASTEL III

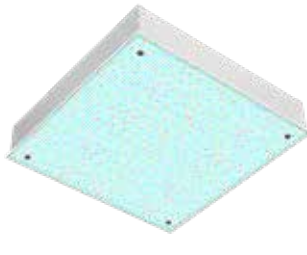


TQ323
GIVRE

FIBER DOTS



CLOSED BOOK
12 po



OVERLAY GRID
2 pi x 2 pi



TQ324
POURPRE



TQ325
BLEU



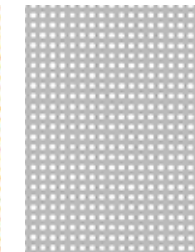
TQ326
ROUGE



TQ327
VERT



TQ328
ORANGE



TQ329
GIVRE

SUNSHINE SQUARES



OPEN BOOK 12 po



REGRESSED LENS
2 pi x 2 pi



TQ330
PRIMAIRE I



TQ331
PRIMAIRE II



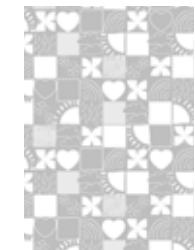
TQ332
PRIMAIRE III



TQ333
PASTEL I



TQ334
PASTEL II



TQ335
GIVRE

* Exemples à titre indicatif seulement; tous les motifs peuvent être utilisés avec tous les luminaires Tranquility.

BUTTERFLY TANGLE



BOX 12 po



DROP LENS 2 pi x 2 pi



TQ336
PRIMAIRE



TQ337
PASTEL



TQ338
GIVRE

AT SEA



CLOSED BOOK
12 po



OVERLAY GRID
2 pi X 2 pi



TQ339
PRIMAIRE

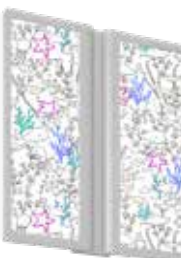


TQ340
PASTEL

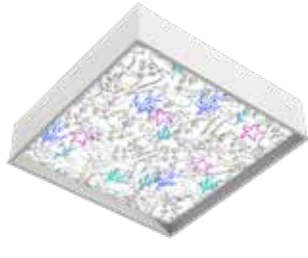


TQ341
GIVRE

FISH TANGLE



OPEN BOOK 12 po



REGRESSED LENS
2 pi X 2 pi



TQ342
PRIMAIRE



TQ343
PASTEL



TQ344
GIVRE

* Exemples à titre indicatif seulement; tous les motifs peuvent être utilisés avec tous les luminaires Tranquility.



Images sur mesure

En plus de disposer d'un grand choix d'images haute définition, nous pouvons personnaliser les luminaires Tranquility au moyen de matériel graphique fourni par le client, notamment des photos, des logos et de la signalisation. Voici une belle occasion de créer des thèmes graphiques uniques en leur genre, d'augmenter la notoriété de votre marque ou de transformer l'environnement visuel de vos espaces.



Apportez une touche unique à votre milieu

Envoyez-nous votre matériel graphique et nous l'imprimerons. Le matériel doit avoir une résolution minimale de 150 ppp en format final à 100 %.



TQC(#)

IMAGES DU CLIENT

Personnalisez votre espace - Ajoutez des images de la scène locale, des points d'intérêt ou des événements qui résonnent avec les gens.



TQC(#)

LOGOS

Valorisez votre marque - Vous mettez en relief les couleurs de votre logo tout en marquant les esprits de façon durable.



TQC(#)

SIGNALISATION

Améliorez l'orientation - Facilitez la vue des numéros de chambre et la recherche de locaux à l'aide de panneaux de signalisation illuminés.

Survol des normes et des technologies



Conforme à l'ADA — Les objets fixés au mur qui font saillie (par exemple les appliques) ne peuvent dépasser de plus de 4 po dans les passerelles, les halls, les corridors, les passages ou les allées.



Approuvé par la CCEA — La cote de l'environnement et de l'air de la ville de Chicago (CCEA) certifie que les luminaires sont entièrement hermétiques. Le câblage et/ou les connexions de circuits sont scellés et parfaitement étanches dans le plénum. Cette cote indique qu'un luminaire est scellé de manière à limiter le passage de l'air de la pièce vers le plénum.



IC (plafonds isolés) — Indique qu'un luminaire est approuvé pour être en contact direct avec du matériel isolant, par exemple dans un plafond isolé, sans risque de surchauffe. Le boîtier d'un luminaire IC peut ainsi être installé en contact avec du matériel combustible ou être recouvert d'isolant thermique.



NSF2 — Indique que la résistance d'un luminaire à la corrosion, sa facilité de nettoyage et la capacité des matériaux exposés de résister à l'usure ont été évaluées. Ces éléments sont conformes aux standards de contrôle établis par les services de santé.



Conforme à l'UL/cUL — Indique qu'un luminaire a été testé afin d'en assurer la conformité aux standards des Laboratoires des assureurs du Canada et des États-Unis. Tous les luminaires BalancedCare sont conformes aux standards de ce chef de file en matière de vérification de sécurité et de certification de produits.



Technologies BeWell^{MC} — Axis adopte une approche globale facilitant l'intégration harmonieuse des éléments d'éclairage – luminaires, capteurs, dispositifs de commande – au service de l'utilisateur final. Diverses plateformes à DEL sont offertes, notamment les options de programmation spectrale fournies par le système Blanc dynamique Axitune[®].



PoE — L'alimentation par Ethernet (PoE) assure la transmission d'électricité, pour l'éclairage, et de données au moyen d'un seul câble à basse tension. Cette plateforme permet la communication avec plusieurs systèmes de contrôle du bâtiment, et différents types de capteurs, à l'aide du protocole Ethernet. Tous les luminaires BalancedCare respectent l'exigence UL en matière de systèmes à basse tension (UL 2108) qui s'applique à l'éclairage PoE.



Blanc dynamique Axitune[®] — La technologie Blanc dynamique permet à l'utilisateur de commander séparément la température de la couleur (CCT) et l'intensité lumineuse. Cela donne la possibilité de changer la couleur de la lumière sur une période donnée, par exemple en allant d'une lumière chaude à neutre à froide, en fonction des besoins des occupants ou de l'espace.





Fondée en 1991 et toujours de propriété familiale, Éclairage Axis met l'accent sur les gens et la diversité depuis ses tout débuts. Cette approche donne lieu à des concepts architecturaux qui sortent de l'ordinaire et à des performances qui dépassent les normes. À présent, nous adaptons cette approche équilibrée au secteur des soins de santé, à l'aide de solutions qui non seulement assurent des fonctionnalités supérieures, mais proposent aussi des formes esthétiques et intemporelles appréciées par tous les utilisateurs de l'espace.

Conjuguer forme et fonction, cela fait partie de notre ADN.

BalancedCare^{MC}
par axis

Tranquility Series

2505, rue Senkus
Lasalle, QC, Canada H8N 2X8
Sans frais : 1 800 263-AXIS (2947)
Téléphone : 514 948-6272
Télécopieur : 514 948-6271
BalancedCare.AxisLighting.com/fr